

Государственное унитарное предприятие Московской области
"Московское областное бюро технической инвентаризации"

Химкинский филиал ГУП МО "МОБТИ"

(наименование организации, осуществляющей техническую инвентаризацию)

**ТЕХНИЧЕСКИЙ ПАСПОРТ
ЖИЛОГО ПОМЕЩЕНИЯ (КВАРТИРЫ)**

Адрес (местоположение) объекта недвижимости:

Субъект Российской Федерации	<i>Московская область</i>	
Район		
Муниципальное образование	Тип	
	Наименование	
Населенный пункт	Тип	<i>город</i>
	Наименование	<i>Химки</i>
Улица (проспект, переулок и т.д.)	Тип	<i>улица</i>
	Наименование	<i>Ватутина</i>
Номер дома	<i>4</i>	
Номер корпуса	<i>1</i>	
Номер строения		
Литера	<i>А3</i>	
Номер помещения (квартиры)	<i>383</i>	
Иное описание местоположения		

Инвентарный номер	<i>311:090-10247 / 383</i>
Номер в реестре жилищного фонда	
Кадастровый номер	

Паспорт составлен по состоянию на

16 мая 2014 г.

дата обследования объекта

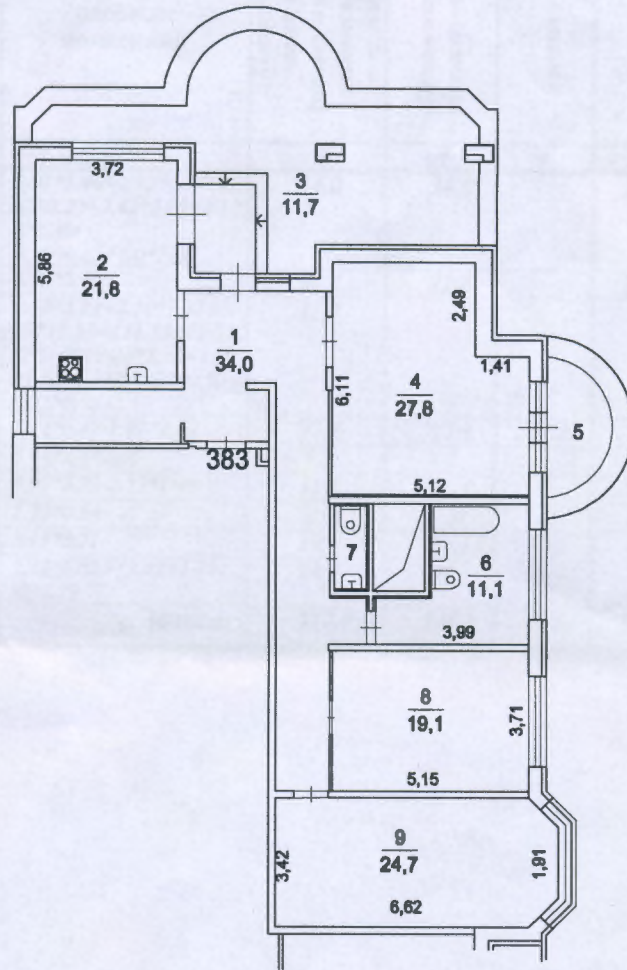


Поэтажный план 3-комнатной квартиры № 383
 (выкопировка из поэтажного плана дома) литера А3

Московская область, г. Химки, ул. Ватутина, Дом 4 Корпус 1

Масштаб: 1:200

Этаж: 21



Экспликация

Химкинский филиал ГУП МО "МОБТИ"

Площадь всех частей здания (комнат и помещений вспомогательного использования) 152.4 кв.м

в том числе:

- | | |
|---|-------------------|
| 1) помещений вспомогательного использования | <u>12.9 кв.м</u> |
| 2) Общая площадь жилого пом-ния | <u>139.5 кв.м</u> |
| из неё жилая | <u>71.6 кв.м</u> |
| подсобная | <u>67.9 кв.м</u> |

Изготовлено 10.06.2014 г.

По состоянию на 16.05.2014 г.

Изготовил Завьялова А.О.

Проверил Черкасова Е.А.

I. Сведения о правообладателях

№ п/п	Субъект права: для граждан - фамилия, имя, отчество, паспорт, ИНН; для юридических лиц - наименование по уставу	Документы, подтверждающие право собственности, владения, пользования	Доля (часть, литера)
1	2	3	4
1			

II. Экспликация площади квартиры

Литера	Этаж	№ по плану	Назначение частей помещения	Формула подсчета площади помещений	Площадь всех частей здания (комнат и помещений вспомогательного использования)	В том числе				Высота	Самовольно переустроенная или перепланированная площадь
						Общая площадь жилых помещений	из нее		Площадь помещений вспомогательного использования с коэф.		
							жилая	подсобная			
1	2	3	4	5	6	7	8	9	10	11	12
A3	21	1	коридор	$3,91*1,46+2,12*1,28+1,62*0,20+2,42*3,70+10,78*1,40-0,10*0,22+1,0*1,20$	34,0	34,0		34,0		3,36	
A3		2	кухня-столовая	$3.72*5.86$	21,8	21,8		21,8			
A3		3	терасса	$0.78*3.13+2.50*7.37+0.59*11.53+(11.53+10.51)/2*0.46+0.26*3.72+1.86*1.86*3.14/2-0.20*0.50-0.33*0.45$	11,7				38,9 (K=0,3)		
A3		4	жилая	$5.12*6.11-1.41*2.49$	27,8	27,8	27,8				
A3		5	терасса	$3.62*2/3*1.66$	1,2				4,0 (K=0,3)		
A3		6	санузел	$3.99*3.73-2.52*1.49$	11,1	11,1		11,1			
A3		7	туалет	$1.22*0.84$	1,0	1,0		1,0			
A3		8	жилая	$5.15*3.71$	19,1	19,1	19,1				
A3		9	жилая	$3.42*6.62+(3.42+1.91)/2*0.79$	24,7	24,7	24,7				
			Итого:		152,4	139,5	71,6	67,9	12,9		

III. Техническое описание квартиры

Год постройки здания 2013

Этажность здания 21

Физический износ здания 0%

№ п/п	Наименование конструктивного элемента	Описание элемента (материал, конструкция, или система, отделка и прочее)
1	2	3
1	Наружные стены	полистиролбетонные блоки с утеплителем, облиц. кирпичом
2	Перегородки	пенобетонные
3	Перекрытия	железобетонные монолитные плиты
4	Полы	бетон. стяжка
5	Проемы оконные	пластиковые стеклопакеты
6	Отделка стен	без отделки
7	Отделка потолков	без отделки
8	Вид отопления	центральное
9	Наличие	а) водоснабжения б) электроснабжения в) канализации г) горячего водоснабжения д) лоджии е) лифта ж) ванны

IV. Стоимость квартиры

Балансовая стоимость (для юридических лиц) _____ руб.

Инвентаризационная стоимость на дату составления паспорта (для физических лиц) 1321398 руб.

Комментарий

Сведений о регистрации права в архиве Химкинского филиала ГУП МО "МОБТИ" не значится.

Паспорт составлен 10 июня 2014 г.

Исполнил

Завьялова А.О.
подпись

Завьялова А.О.

Фамилия, имя, отчество

Проверил

Черкасова Е.А.
подпись

Черкасова Е.А.

Фамилия, имя, отчество

Руководитель комплексной производственной группы

Черкасова Е.А.
подпись

Черкасова Е.А.

Фамилия, имя, отчество

Дата выдачи " 17 "

Черкасова

2014 г.





Прошито, пронумеровано
и скреплено печатью ГУП МО «МОБТИ»
на 4 (четыре) листах
Руководитель комплексной производственной группы
Химкинского филиала ГУП МО «МОБТИ»

Е.А. Черкасова

Е.А. Черкасова

М.П.

